



**SERVICE PUBLIC RÉGIONAL DE BRUXELLES**

***Projet Jean Monnet***

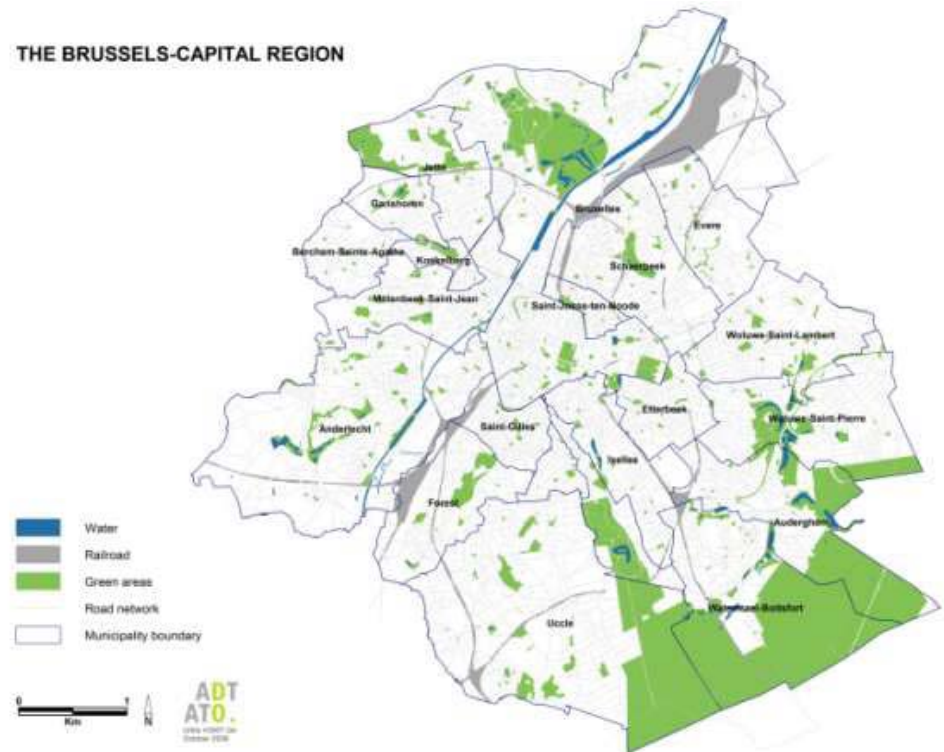
***EURÉGIO – Régions et régionalisme dans l'Union européenne***

***Programme de la 3ème Journée Jean Monnet de Lille - 26 avril 2017***

**« La coopération régionale.  
Enjeux et défis dans l'Union européenne actuelle »**

# Région de Bruxelles-Capitale

- Superficie  
162 km<sup>2</sup>
- 19 communes
- Habitants  
1.187.890 (1er janvier 2016)
- Capitale de l' Union européenne et+ concentration importante d'organismes internationaux (Otan, ...)
- Présence de près de 300 bureaux de représentations régionales et de villes



# Bruxelles en Belgique

0,53 % de la Belgique (Superficie)  
10 % des habitants  
20% du PNB



**La Belgique est un Etat fédéral**

**3 régions - Compétences territoriales**

**Flandre / Wallonie/ Bruxelles**

**- Régions à Pouvoirs législatifs**

Accords de coopération entre les régions belges

**3 communautés - Compétences “personnalisables” (culture, enseignement, santé, ...)**

**Flamande – Flandre + Néerlandophones de Bruxelles**

**Francaise – Wallonie + Francophones de Bruxelles**

**Germanophone**



SERVICE PUBLIC RÉGIONAL DE BRUXELLES

# Les régions à Pouvoir législatif, le cas belge

- Les régions belges possèdent des compétences internationales (ex: conclusions d'accord)
- Opportunité de participer aux réunions du Conseil de l'UE
- Rôle des Délégations de chaque région belge auprès de l'Union européenne qui font partie intégrante de la RP
- Impact sur la coopération interrégionale et capacité de participer directement au processus décisionnel



# Rôles des bureaux régionaux

- Réseautage (lobbying , échanges de bonnes pratiques, montage de projets)
- Connections entre les régions et l'UE (acquérir les informations européennes, accès aux fonds européens et développement de projets, Monitoring des nouvelles réglementations UE)



- **STRATEGIE** pour développer la pro-activité



# La coopération interrégionale en Région de Bruxelles-Capitale

## 3 axes

- Politique bilatérale
- Politique multilatérale et européenne
- Programmes européens



# 1) Politique bilatérale

**Accords de coopération avec différentes entités à travers le monde**

**Au niveau de l'Europe:**

Berlin, Bratislava, Budapest, Île-de-France, Vienne, Vilnius, Kiev, Communauté Urbaine Lille métropole (1996), Ljubljana, Mazovie, Moscou, Prague, Sofia.



## 2) Politique multilatérale

### Réseaux européens :

**Assemblée des Régions d'Europe, Eurocities, CCRN (Réseau des villes et Régions capitales ...)**

### Ex: Assemblée des Régions d'Europe

- Echanges d'expertise, lobbying

**Commission 1: Economie et développement régional.**

**Politique de cohésion , intégration des réfugiés, EFSI, E –santé, Energie, mobilité intra et interrégionale,...**

- Programmes - ex

**Eurodyssée: programme d'échanges de jeunes demandeurs d'emplois**

**Pour acquisition d'une première expérience professionnelle + Langue + esprit européen. ( 80 jeunes, 3/4 des jeunes trouvent un emploi,...)**

**Wallonie , Auvergne-Rhône-Alpes, Bourgogne-Franche-Comté, Corse, Ombrie Val d'Aoste, Catalogne, Communauté de Valencia, Murcia, Acores, Madeire, Fribourg, Jura et Tessin, Union des Municipalité de Chypres + Régions roumaines, serbes , Croates, Georgiennes**





### 3) Programmes européens



- ✓ **Coopération Territoriale Européenne (CTE)**
- **Un des objectifs de la politique de cohésion de l'UE, co-financé par le FEDER**
- **Basée sur le partenariat et la subsidiarité pour accélérer l'intégration européenne avec les Villes et Régions pour traits d'union afin de renforcer la cohésion territoriale**
- **Améliorer l'efficacité des politiques de développement régional, Contribuer à la modernisation économique et accroître la compétitivité en Europe.**
- **Co-gestion décentralisée entre tous les EM participants. En Belgique, Régions pleinement compétentes**
- ✓ **Autres collaborations interrégionales dans le cadre des programmes Horizon 2020 (Smart city) ou Europe Créative (Réseau Art Nouveau – Art nouveau & Ecologie)**



### 3) Programmes européens

- ✓ Exemple de projet bruxellois: LAMILO (last mile logistics/Interreg Europe du Nord-Ouest) associant Bruxelles Mobilité à d'autres villes & Régions abordant la thématique du dernier tronçon de la chaîne logistique et visant une approche intégrée et efficace du transport de marchandises.
- Exemple de résultat: Création d'un city dépôt permettant l'accueil des poids lourds pour un basculement vers des véhicules plus durables adaptés au milieu urbain



# Coopération interrégionale : enjeux et défis

- Méconnaissance des programmes – Communication de l'Europe, des états et des régions parfois peu efficiente
- Complexité des programmes
- Implication des politiciens (International plan secondaire)
- Implication des forces vives et acteurs régionaux (Universités, PME, Association de citoyens,...)
- Diversité des compétences et des degrés d'autonomie des régions
- Replis identitaires des Etats et régions
- Rôle du Comité des Régions

